

DB SUA:
Els vidres amb risc d'impacte amb desnivells entre 55 cm i 12 m seran de classe "qualsevol" (B o C) 1 o 2

DB SUA:
Els desnivells entre 0.55 i 6 m. es protegiran amb baranes no escalables de 0.90 m d'alçada, no permeten el pas d'una esfera de D.> 0.10 m i resisteixen força horitzontal q>0.80 kN/m

DB SUA:
La superfície vidrada de les portes i tancaments de dutxes i banyeres seran elements laminats o trempats que aguantin sense trencar un impacte nivell 3

DB SUA:
Les portes dels bany que tenen dispositiu de bloqueig des de l'interior disposaran d'un sistema de desbloqueig des de l'exterior

DB SI:
L'habitatge constitueix sector d'incendi. La resistència al foc de l'estructura de l'habitatge serà R30. Sortida de l'habitatge amb porta batent amb eix de gir vertical de com a mínim 0.80 m d'ample.

SUPERFÍCIES ÚTILS HABITATGE A			
SÍMBOL	ESTANÇA	SUPERFÍCIE	TOTAL
PLANTA BAIXA:			
CH3	CAMBRA HIGIENICA 3	5,40	50,05
E-M-C	ESTAR-MENJADOR-CUINA	40,00	
AP1	ESCALA	4,65	
PLANTA PIS:			
H1	HABITACIÓ 1	20,85	55,80
H2	HABITACIÓ 2	11,35	
H3	HABITACIÓ 3	11,85	
CH1	CAMBRA HIGIENICA 1	4,05	
CH2	CAMBRA HIGIENICA 2	4,70	
AP2	DISTRIBUIDOR	3,00	
SUPERFÍCIE ÚTIL TOTAL HABITATGE A			105,85

SUPERFÍCIES CONSTRUÏDES HABITATGE A	
SUPERFÍCIE CONSTRUÏDA HABITATGE A PLANTA BAIXA	57,20
SUPERFÍCIE CONSTRUÏDA HABITATGE A PLANTA PRIMERA	69,05
TOTAL	126,25

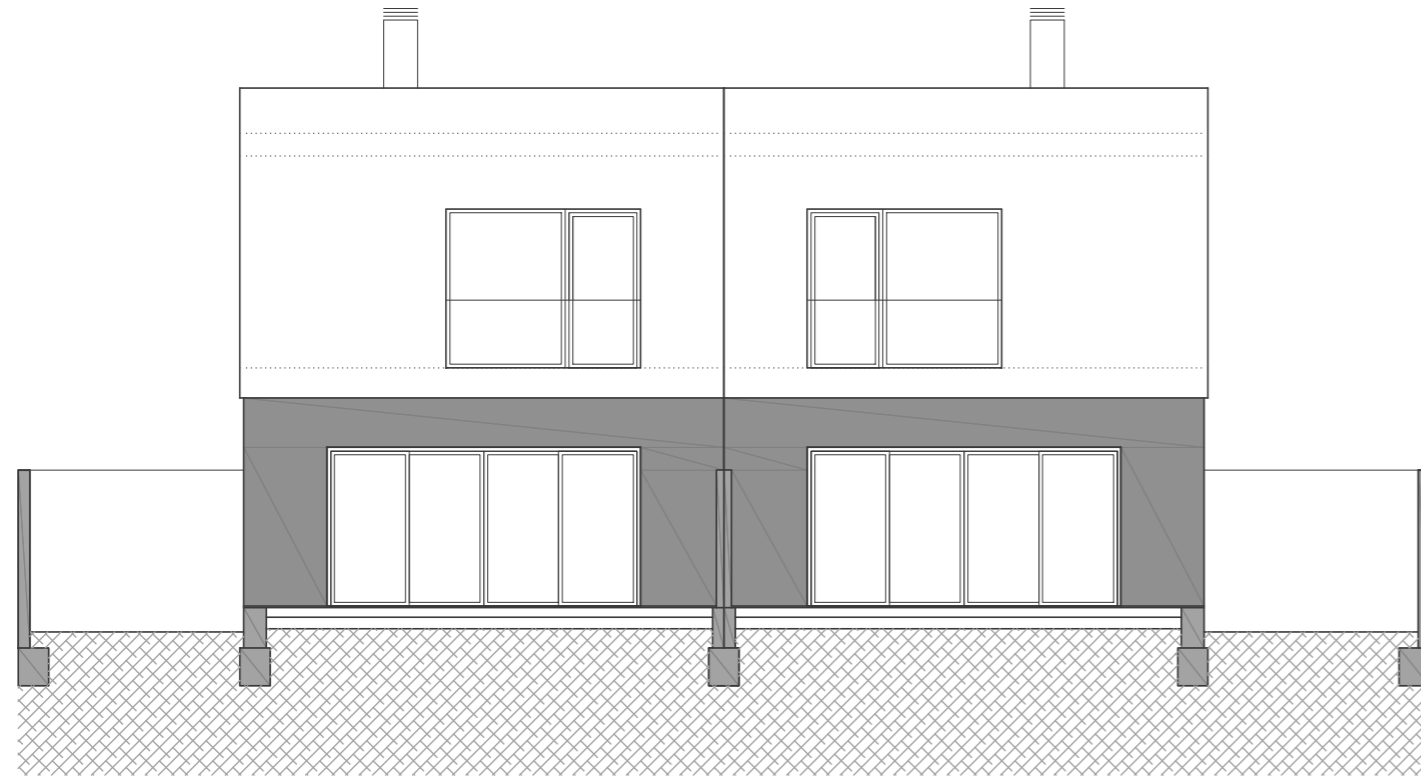
SUPERFÍCIES ÚTILS HABITATGE B			
SÍMBOL	ESTANÇA	SUPERFÍCIE	TOTAL
PLANTA BAIXA:			
CH3	CAMBRA HIGIENICA 3	5,40	50,05
E-M-C	ESTAR-MENJADOR-CUINA	40,00	
AP1	ESCALA	4,65	
PLANTA PIS:			
H1	HABITACIÓ 1	20,85	55,80
H2	HABITACIÓ 2	11,35	
H3	HABITACIÓ 3	11,85	
CH1	CAMBRA HIGIENICA 1	4,05	
CH2	CAMBRA HIGIENICA 2	4,70	
AP2	DISTRIBUIDOR	3,00	
SUPERFÍCIE ÚTIL TOTAL HABITATGE B			105,85

SUPERFÍCIES CONSTRUÏDES HABITATGE B	
SUPERFÍCIE CONSTRUÏDA HABITATGE B PLANTA BAIXA	57,20
SUPERFÍCIE CONSTRUÏDA HABITATGE B PLANTA PRIMERA	69,05
TOTAL	126,25

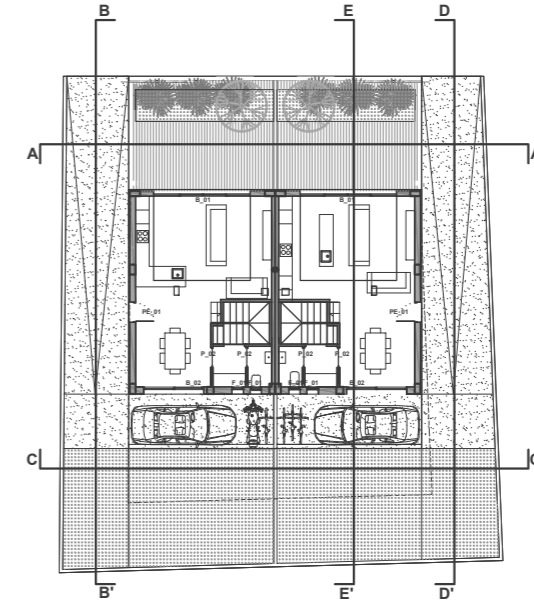
SUPERFÍCIE CONSTRUÏDA TOTAL	252,50
-----------------------------	--------

OCUPACIÓ	
HABITATGE A	57,20
HABITATGE B	57,20
TOTAL OCUPACIÓ	114,40

SUPERFÍCIE PARCEL·LA HABITATGE A	210,50
SUPERFÍCIE PARCEL·LA HABITATGE B	210,50

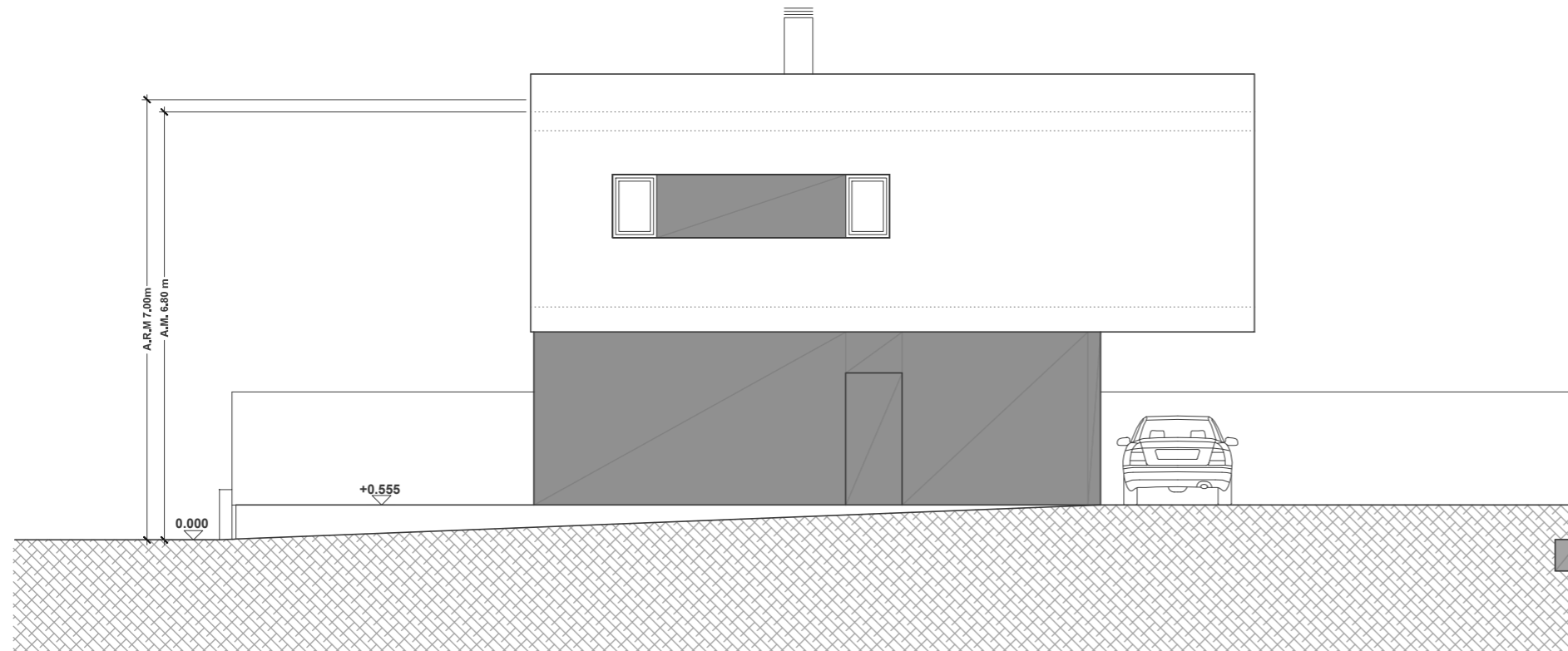


ALÇAT A-A'



DB SUA:
Els vidres amb risc d'impacte amb desnivells entre 55 cm i 12 m seran de classe "qualsevol" (B o C) 1 o 2

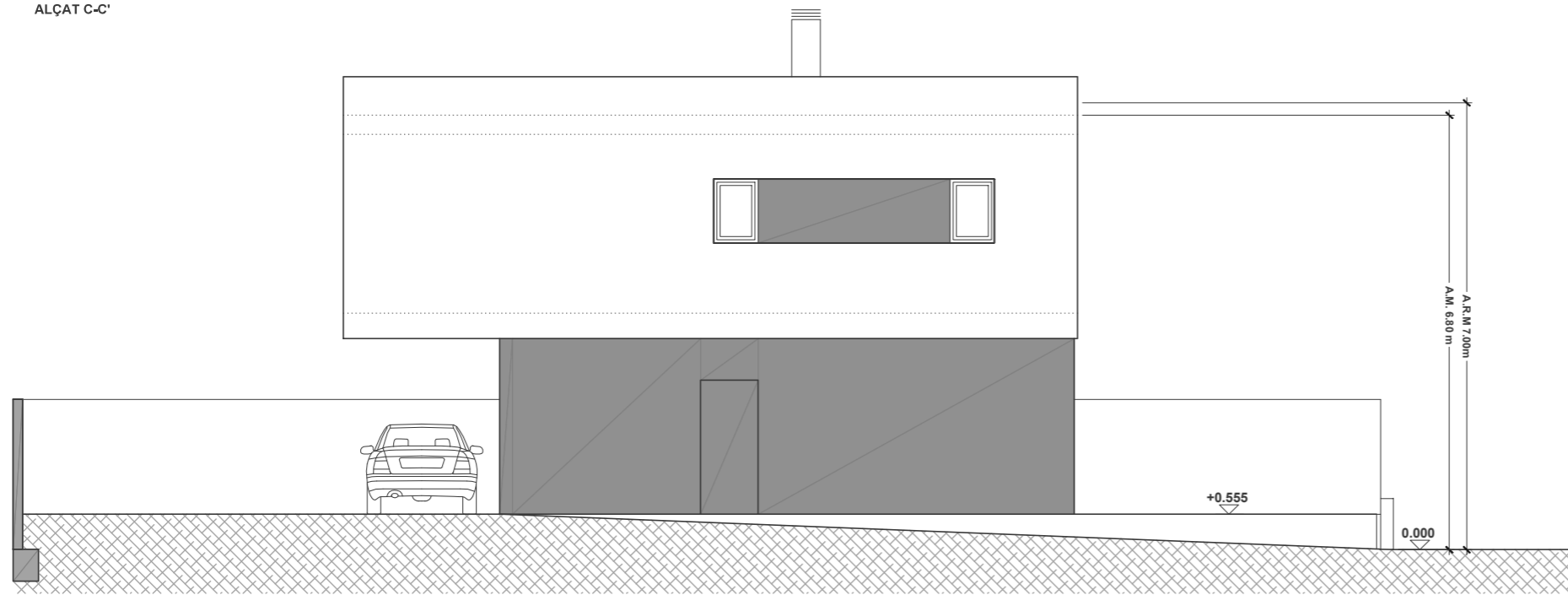
DB SUA:
Els desnivells entre 0.55 i 6 m. es protegiran amb baranes no escalables de 0.90 m d'alçada, no permeten el pas d'una esfera de D.> 0.10 m i resisteixen força horitzontal q>0.80 kN/m



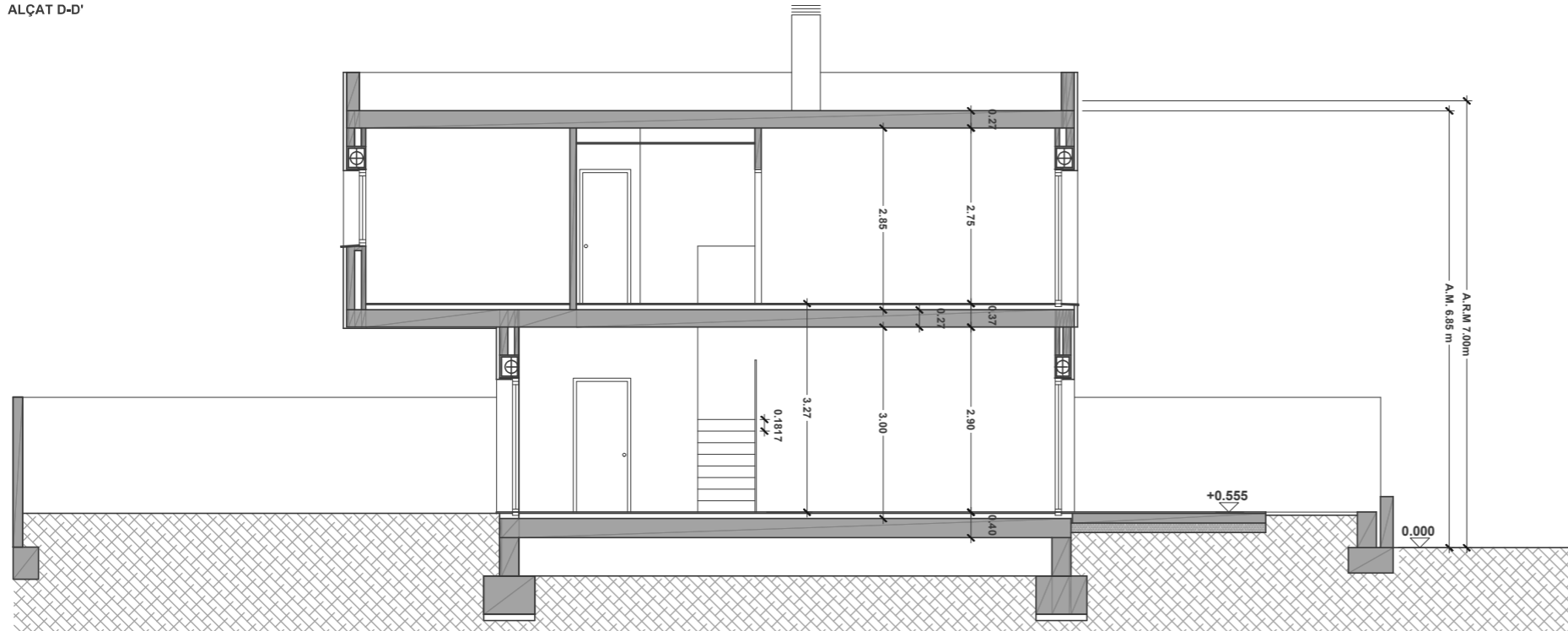
ALÇAT B-B'



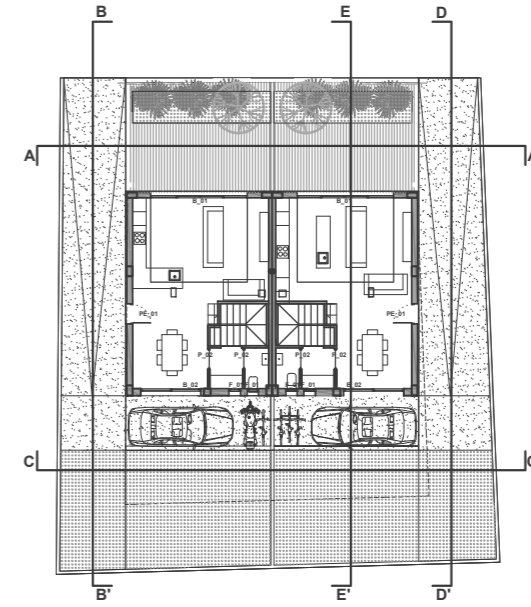
ALÇAT C-C'



ALÇAT D-D'



SECCIÓ E-E'



DB SUA:
Els vidres amb risc d'impacte amb desnivells entre 55 cm i 12 m seran de classe "qualsevol" (B o C) 1 o 2

DB SUA:
Els desnivells entre 0.55 i 6 m. es protegiran amb baranes no escalables de 0.90 m d'alçada, no permeten el pas d'una esfera de $D > 0.10$ m i resisteixen força horitzontal $q \geq 0.80$ kN/m